



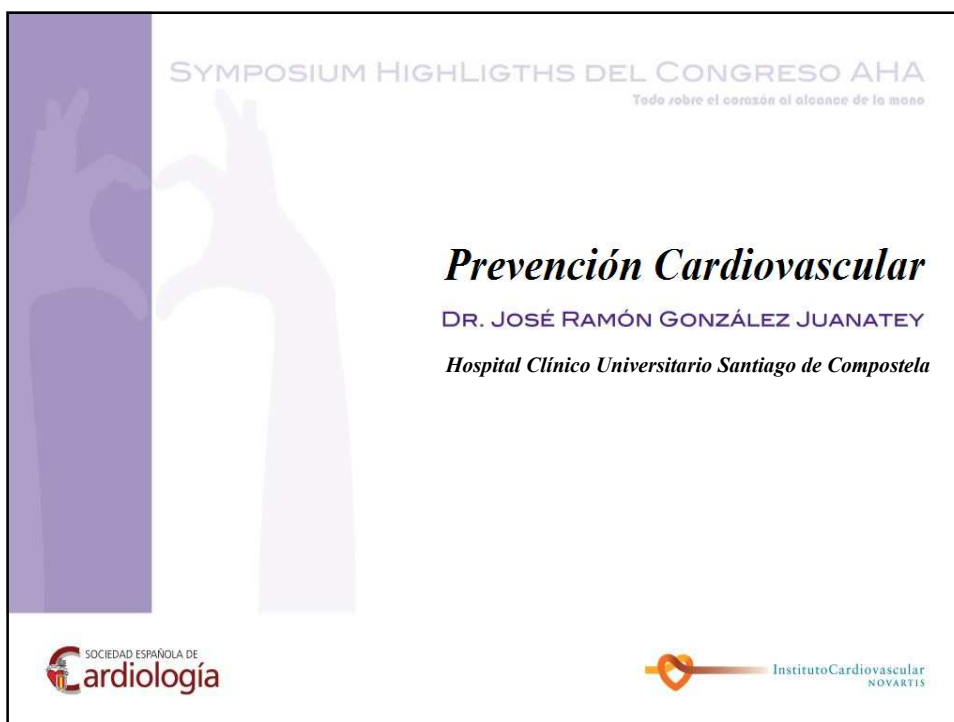
**SYMPOSIUM HIGHLIGHTS  
DEL CONGRESO AHA**

Todo sobre el corazón al alcance de la mano

**12 NOVIEMBRE 2008**  
NUEVA ORLEANS, LOUISIANA

 SOCIEDAD ESPAÑOLA DE  
**Cardiología**

 Instituto Cardiovascular  
NOVARTIS




SYMPOSIUM HIGHLIGHTS DEL CONGRESO AHA


Todo sobre el corazón al alcance de la mano

***Prevención Cardiovascular***

DR. JOSÉ RAMÓN GONZÁLEZ JUANATEY

*Hospital Clínico Universitario Santiago de Compostela*

 SOCIEDAD ESPAÑOLA DE  
**Cardiología**

 Instituto Cardiovascular  
NOVARTIS

# AHA 2008

## Prevención CVC

PREVENCIÓN

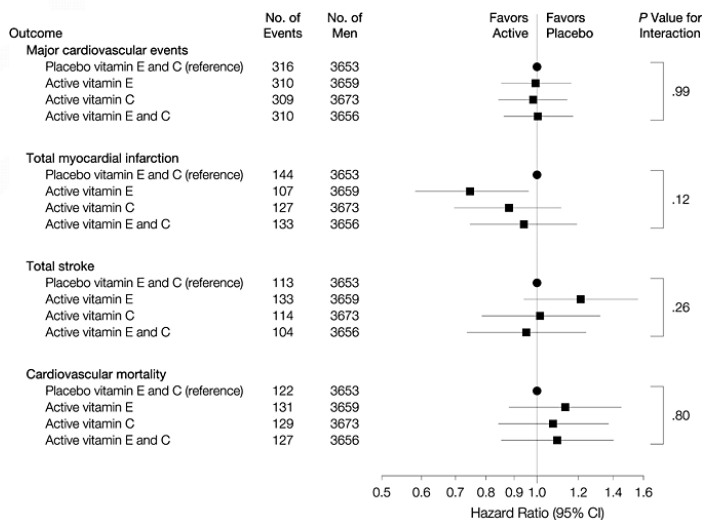
DIABETES

DISLIPEMIA

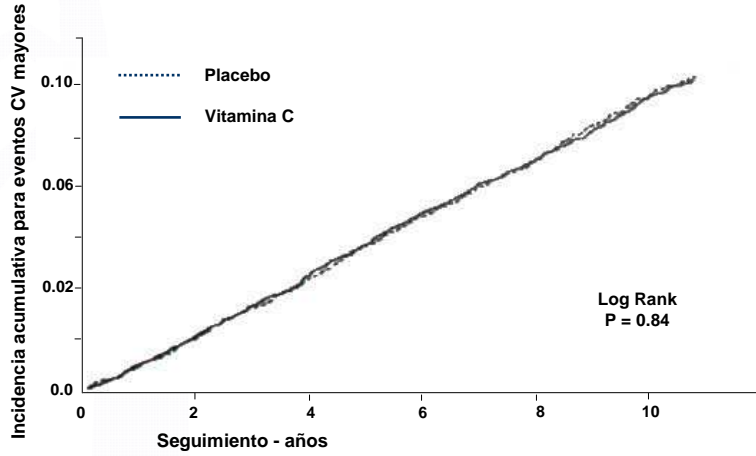
HIPERTENSIÓN ARTERIAL



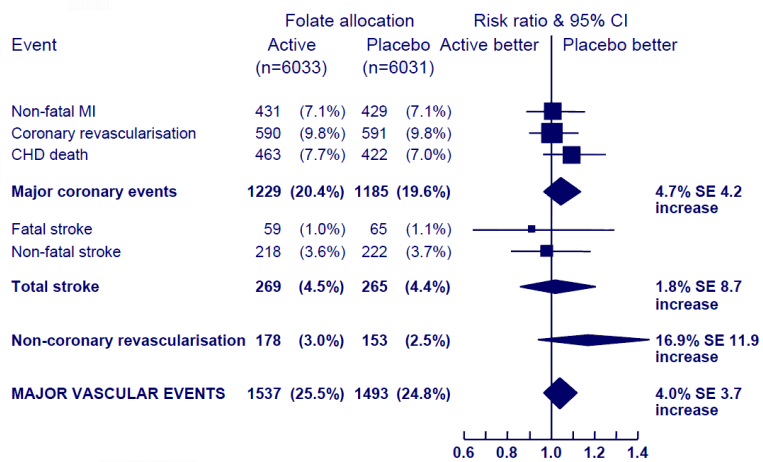
### VITAMINAS Y PREVENCIÓN ENFERMEDAD CVC. Physicians' Health Study II



## VITAMINAS Y ENFERMEDAD CARDIOVASCULAR



## VITAMINAS Y ENFERMEDAD CARDIOVASCULAR

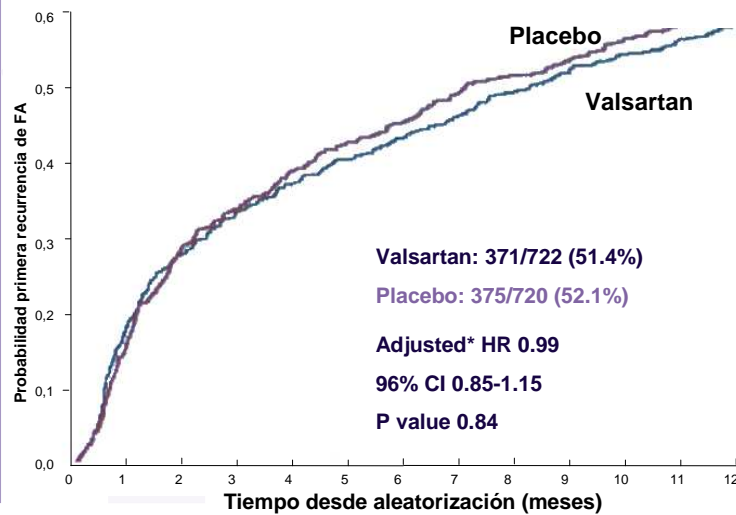


## El mejor artículo de CIRCULATION 2008.

### Consumo de refrescos y síndrome metabólico

Consumo de refrescos	Ajustado a edad y sexo	Ajustado multivariabilidad
Ninguno o < 1 / día	Referente	Referente
1 / día	1.18 (1.06-1.33)	1.38 (1.19-1.61)
≥ 2 / día	1.43 (1.24-1.66)	1.67 (1.38-2.01)
≥ 1 / día	1.26 (1.14-1.40)	1.48 (1.30-1.69)

## GISSI-AF. Prevención Secundaria de la FA.



Valsartan	722	586	524	491	465	445	423	398	383	368	356	343	260
Placebo	720	589	520	484	454	435	407	387	377	359	344	334	254

## AHA 2008

# Prevención CVC

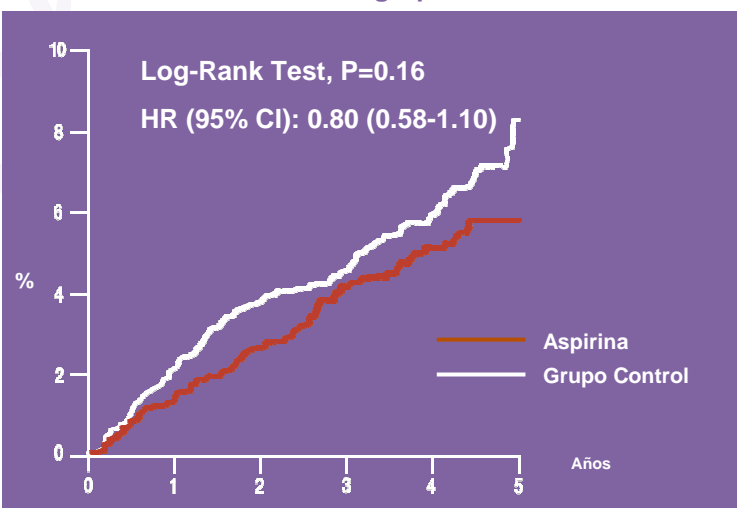
### PREVENCIÓN

DIABETES

DISLIPEMIA

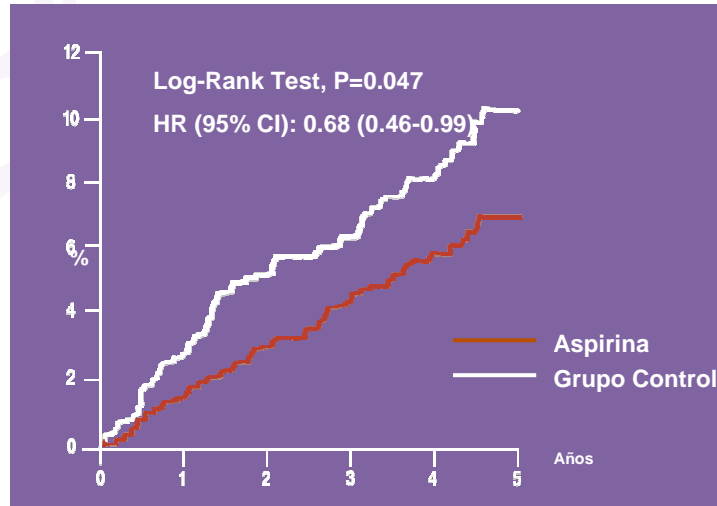
HIPERTENSIÓN ARTERIAL

### Estudio JAPD. Objetivo primario: Eventos ateroscleróticos acorde a los grupos de tratamiento



Grupo Control (n)	1277	1220	1165	1117	813	135
Aspirina (n)	1262	1210	1159	1095	806	140

## Estudio JAPD. Objetivo primario: Eventos ateroscleróticos acorde a los grupos de tratamiento



Grupo Control (n)	644	612	582	553	396	73
Aspirina (n)	719	683	656	619	452	77

## DIABETES Y ENFERMEDAD CVC

### • La Cuestión de las GLITAZONAS

Results of the **APPROACH Trial**:  
Assessment on the prevention of progression by Rosiglitazone on atherosclerosis in type 2 diabetes patients with cardiovascular history

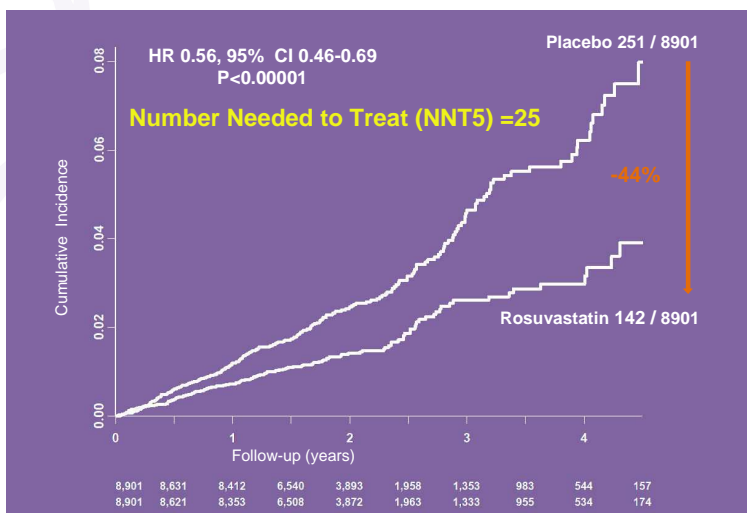
## AHA 2008

# Prevención CVC

PREVENCIÓN  
DIABETES  
DISLIPEMIA  
HIPERTENSIÓN ARTERIAL

## Estudio JUPITER

Objetivo primario: IM, Ictus, Angina Inestable/Revascularización, Muerte CV



## Estudio JUPITER

Componentes del objetivo primario agrupados

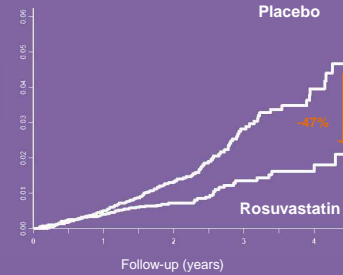
**Infarto de miocardio, ictus,  
muerte cardiovascular**

HR 0,53, CI 0,40-0,69  
P < 0,00001



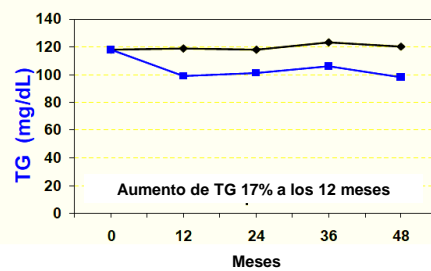
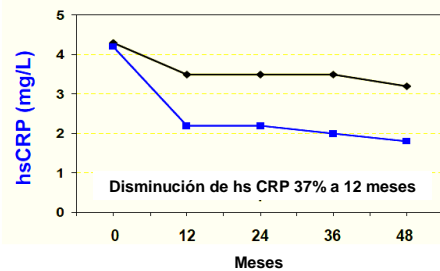
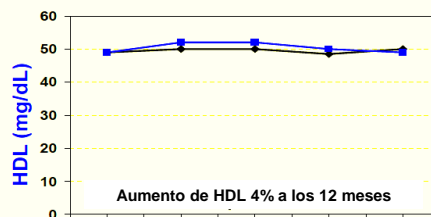
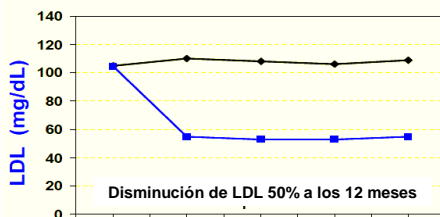
**Revascularización arterial  
Hospitalización por angina inestable**

HR 0,53, CI 0,40-0,70  
P < 0,00001



## Estudio JUPITER

Efectos de la Rosuvastatina sobre LDL, HDL, TG  
y PCR alta sensibilidad





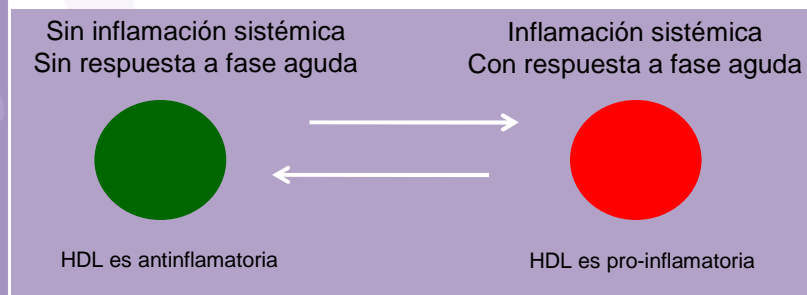
## LA CUESTIÓN DE LAS HDL-2008

Incrementar los niveles de HDL colesterol  
no siempre beneficioso

Variable (después de 24 meses)	Atorvastatina	Atorvastatina + Torcetrapib	Valor P
Proteína C-reactiva Media (mg/L)	1.5	1.8	< 0.02
Rangos (interc)	0.7-3.0	0.8 - 4.2	

## La HDL es como un camaleón

- HDL forma parte del sistema inmune innato



- Estos cambios en las propiedades inflamatorias del HDL pueden ocurrir independientemente a los cambios en los niveles de HDL -colesterol

## AHA 2008

# Prevención CVC

PREVENCIÓN

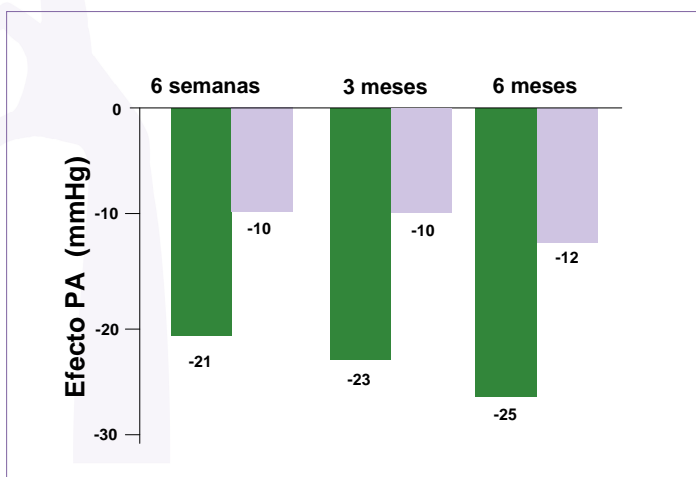
DIABETES

DISLIPEMIA

HIPERTENSIÓN ARTERIAL

## AHA-2008. El Congreso de la HTA Refractaria

Efecto de la espironolactona sobre la PA en pacientes con HTA refractaria. **TANTO POR TAN POCO**



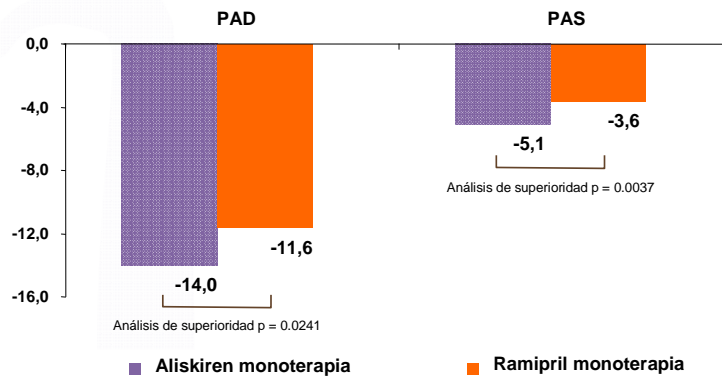
## INNOVACIÓN EN HTA y ENFERMEDAD CVC

### RESULTADOS ESTUDIO AGELESS

#### Reducción de la PA en la semana 12

El tratamiento basado en monoterapia de Aliskiren produce mayores reducciones de la PA que el basado en monoterapia de Ramipril

Cambios en la PA desde la basal en la semana 12 (mmHg)

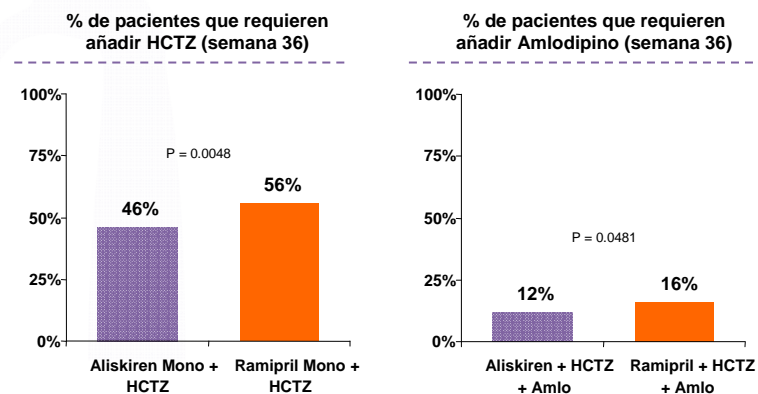


## INNOVACIÓN EN HTA y ENFERMEDAD CVC

### RESULTADOS ESTUDIO AGELESS

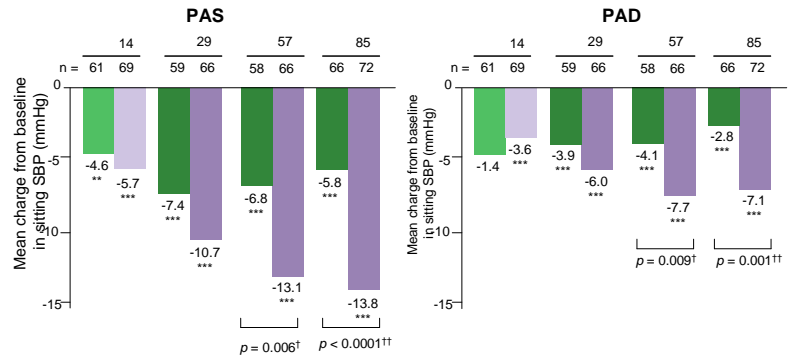
#### Terapia añadida

Los pacientes tratados con Aliskiren necesitan significativamente menos terapia añadida que los pacientes tratados con Ramipril.



## INNOVACIÓN EN HTA y ENFERMEDAD CVC

### ESTUDIO COMPARATIVO CON IRBESARTAN



**CRP = Aliskiren +425% Irbesartan +157% (P < 0,001)**  
**ARP = Aliskiren -60% Irbesartan +99% (P < 0,001)**

Within-treatment change from baseline: \* $p < 0,05$ , \*\* $p < 0,01$ , \*\*\* $p < 0,001$ .  
 Between-treatment differences:  $^{\dagger}p < 0,01$ ,  $^{\dagger\dagger}p \leq 0,001$ .  
 Data are presented as least-squares mean  $\pm$  SEM change from baseline.  
 DBP, diastolic blood pressure; SBP, systolic blood pressure.

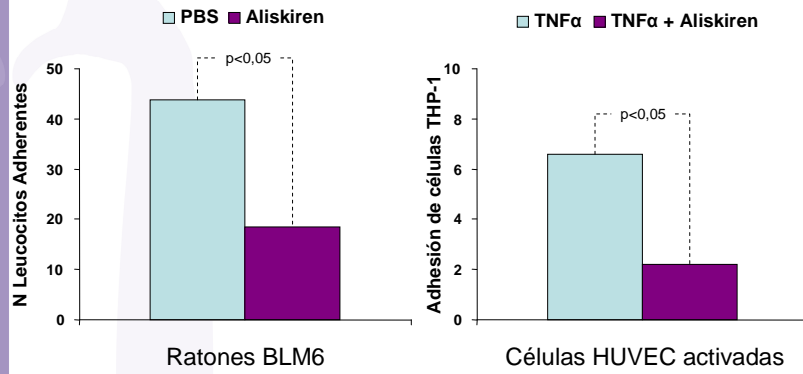
## INNOVACIÓN EN HTA y ENFERMEDAD CVC

El inhibidor directo de renina, aliskiren, mejora la **función cardíaca** vía inhibición directa de renina y vía modulación del receptor (pro)Renina en un modelo de insuficiencia cardíaca diastólica diabética. Abstract 6248 - AHA 2008

	Ren-2 Control	Ren-2 Diabética	Ren-2 Diabética + Aliskiren
Glucosa Plasmática (mmol/l)	6 (0.5)	34 (0.8) $^{\dagger}$	34 (1.5)
PTSVI (mmHg)	134 (14)	116 (4)	90 (5.6) $^{\dagger}$
Relación presión/volumen telediastólico (mmHg/ $\mu$ l)	0.032 (0.003)	0.057 (0.006) $^{\dagger}$	0.032 (0.006) $^{\dagger}$
Fracción de acortamiento (%)	64 (3)	69 (4)	64 (4)
LTDVI (mm)	7,4 (0,2)	7.0 (0.2)	6.1 (0.2) $^{\dagger}$

## INNOVACIÓN EN HTA y ENFERMEDAD CVC

Aliskiren, un inhibidor directo de la renina, previene el reclutamiento de leucocitos en arteria femoral de ratones a través de la modulación de moléculas de adhesión celular o estrés oxidativo independiente de la presión arterial. Abstract 5514 – AHA 2008



## El Mayor Programa de Investigación CVC





**AHA 2008**

**El Congreso de la  
PREVENCIÓN  
CARDIOVASCULAR**

 SOCIEDAD ESPAÑOLA DE  
**Cardiología**

 InstitutoCardiovascular  
NOVARTIS